



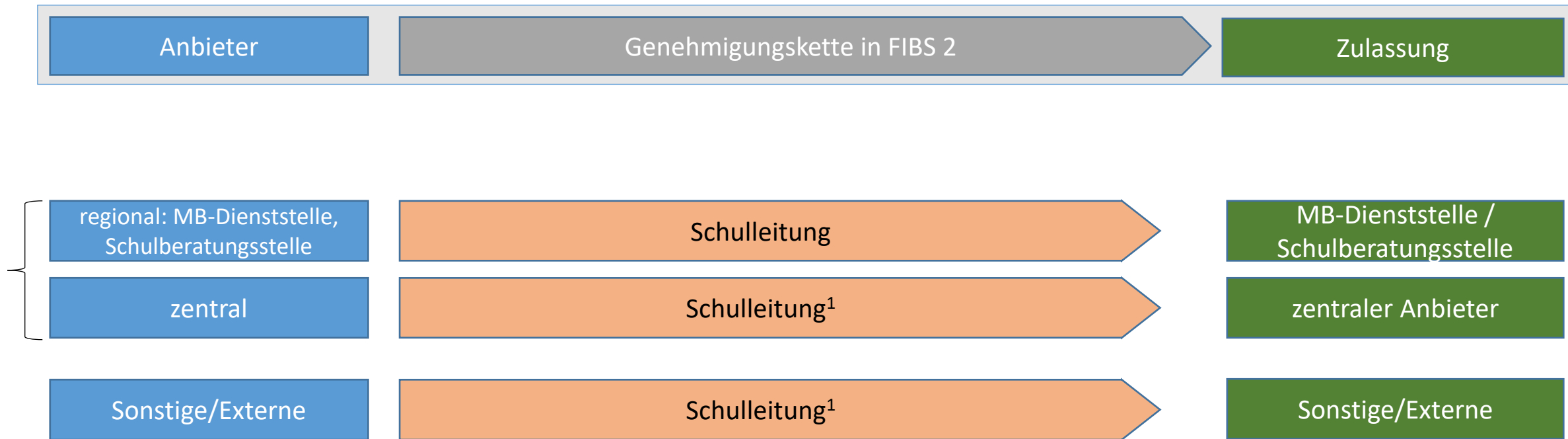
Anlage 1: Genehmigungsverfahren für die Teilnahme von Lehrkräften an Fortbildungsveranstaltungen

Darstellung der Genehmigungsketten nach Schularten (RS, Gym, FOSBOS),
hier: Präsenzformate



Genehmigung der Teilnahme für Lehrkräfte an **Realschule, Gymnasium, Beruflicher Oberschule**

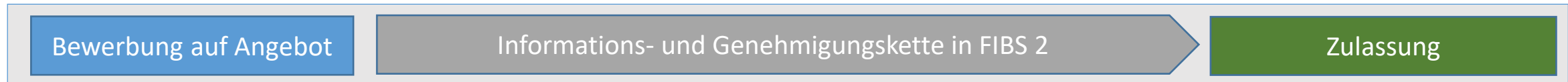
Staatliche Lehrerfortbildung



1) falls Bewerber/in = Schulleiter/in, dann Information per FIBS an die MB-Dienststelle



Genehmigungsketten ohne notwendige Genehmigung des Schulleiters



Genehmigung für **pastorale Lehrkräfte** (Pastorale kirchliche Mitarbeiter: Pfarrer, Diakone... die an Schulen unterrichten)

